

Die Zukunft vor Augen?



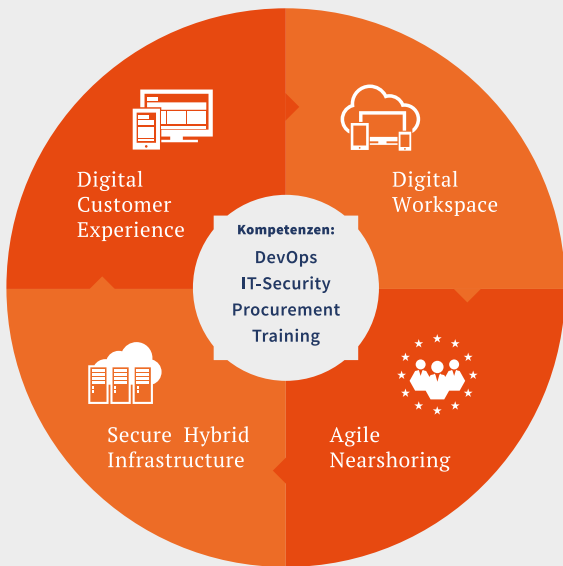
Gestalte sie mit uns!

Wir haben die Macher-DNA der Digitalisierung.

Wir gestalten die IT-Zukunft schon *seit 30 Jahren* erfolgreich für unsere Kunden. Mit *150 Mitarbeitern* entwickeln wir an *fünf Standorten* Lösungen für die digitale Transformation und betreiben sichere IT-Infrastrukturen. Der Einsatz modernster Methoden sichert unseren Kunden Wettbewerbsvorteile.



Eine wesentliche Grundlage des Erfolgs: SHE ist in der Lage, sich immer wieder neu zu erfinden. Wir haben 2017 das *erfolgreichste Geschäftsjahr* in der Unternehmensgeschichte abgeschlossen und die Profitabilität strukturell gesteigert.



Unsere Mission: Immer eine IT voraus.

SHE ist Experte für innovative, agile, hybride IT. Für Unternehmen, die ihre digitale Strategie umsetzen und ihr Geschäft ausbauen wollen, bietet SHE Professional Services und den Betrieb moderner IT-Umgebungen.

Was wir von Ihnen erwarten:

Dass Sie das Wort Mitarbeiter genauso interpretieren wie wir - im Sinne von mitarbeiten und mitmachen, um mit unserem Wissen, unsere Kunden voranzubringen. Wir suchen Persönlichkeiten, die eine hohe IT-Kompetenz besitzen, kunden- und ergebnisorientiert arbeiten, Einsatzbereitschaft zeigen und Teamgeist schätzen.

Wenn Sie außerdem über ausgeprägte analytische, konzeptionelle und kommunikative Fähigkeiten verfügen, möchten wir Sie gerne persönlich kennenlernen.



Jeder Mitarbeiter einzigartig. Wir wissen und fördern das.

Mit einer Vielzahl an abwechslungsreichen und interessanten Aufgaben allein ist es nicht getan. Als Mitarbeiter gestalten Sie den Unternehmenserfolg aktiv mit und werden selbstverständlich leistungsgerecht vergütet. Wir sind stolz auf unsere engagierten und begeisterten Mitarbeiter, die mitdenken und für unser Unternehmen brennen. Nur so können wir wachsen - miteinander und aneinander.

Wir freuen uns auf neue Mitarbeiter, die wie wir ihre Zukunft suchen. Gehen Sie Ihren Weg gemeinsam mit uns!

Was erwartet Sie bei SHE?

- + Familiäre Unternehmenskultur
- + Flache Hierarchien und offene Kommunikation
- + Persönliche Weiterentwicklung und individuelle Karrierepfade
- + SHE Business School: Führungs-, Projekt- oder Fachlaufbahn
- + Familienfreundliches Arbeiten durch Vertrauensgleitzeit und Homeoffice
- + Gemeinsames Feiern zu zahlreichen Anlässen
- + Spaß und Erfolg bei der Arbeit



Stellenangebote und weitere
Informationen finden Sie unter:
www.she.net/karriere

Ihre Ansprechpartnerin:



Ines Klee

Human Resources

T+49 621 5200 - 260

ines.klee@she.net

SHE Informationstechnologie AG

Donnersbergweg 3 | 67059 Ludwigshafen

www.she.net/karriere